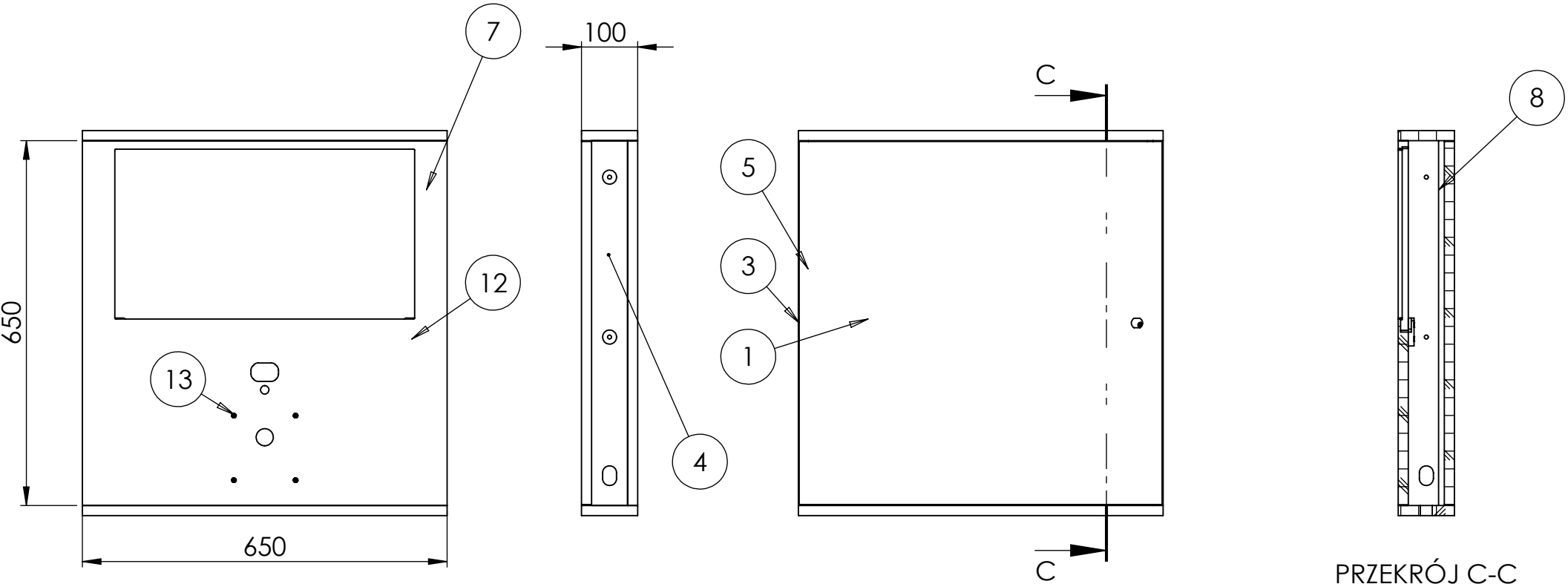
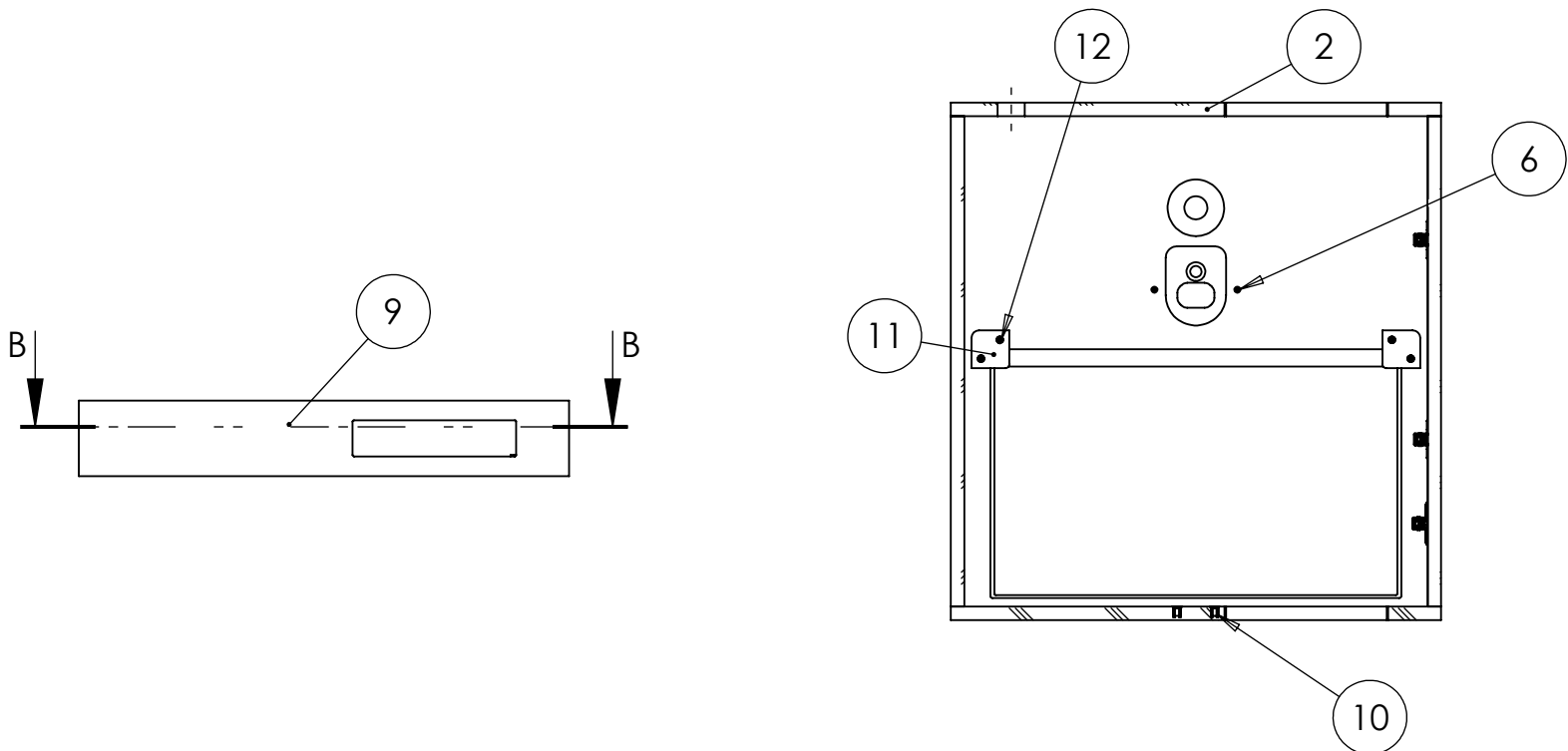


Majątkowe prawa autorskie do dzieła ujętego w niniejszym dokumencie przysługują Centrum Nauki Kopernik. Wszelkie rozwiązania, pomysły oraz idee zawarte w niniejszym dokumencie, a nie chronione prawami autorskimi, stanowią tajemnice przedsiębiorstwa CNK, w związku z powyższym, zabronione jest ich ujawnianie lub wykorzystywanie bez pisemnej zgody CNK.



PRZEKRÓJ C-C



PRZEKRÓJ B-B

Szafę skleić używając lamelki lub kołki montażowe  
Wszystkie ściany zewnętrzne oraz krawędzie  
lakierować lakierem bezbarwnym matowym Bona

NR ELEMENTU	NUMER CZĘŚCI	OPIS	ILOŚĆ
1	SF-00-03-01_v2		1
2	SF-00-03-02_v2		1
3	SF-00-03-03_v2		1
4	SF-00-03-04_v2		2
5	Zawias meblowy_v2		3
6	Mufa do drewna M4_v2		2
7	DIN 7991 - M4 x 10 --- 10N		4
8	SF-00-03-05_v2		1
9	SF-00-03-11_v2		1
10	Mufa do drewna M6_v2		4
11	SF-00-03-12_v2		2
12	Tapping screw DIN 7982-ST4.2x19-C-H-N		4
13	Mufa gwintowana M4x10	M4x10	4

	NAZWISKO	PODPIS	DATA	NAZWA:	ILOŚĆ SZTUK:
KONSTRUKTOR	O.Zaloha			Szafa eksponatu	1
PROJEKTANT					
CONTENT DEVELOPER					
Centrum Nauki Kopernik ul.Wybrzeże Kościuszkowskie 20 00-390 Warszawa tel. +48 22 596 41 10 info@kopernik.org.pl www.kopernik.org.pl		MATERIAŁ:		NR RYSUNKU:	FORMAT:
				SF-00-03-00_v2	A3
				WCHODZI DO:	PODZIAŁKA:
				SF-00-01-00	1:10
				EKSPONAT:	ARKUSZ 1/1
				Spacer z funkcją SOWY	